

FATORES QUE AFETAM AS CONDIÇÕES DE MOBILIDADE URBANA: O EXEMPLO DO MUNICÍPIO DE PETRÓPOLIS

Prof Dra. Diana Scabelo da Costa Pereira da Silva Lemos

Arquiteta urbanista (EAU/UFF),

Doutora em Ciências, Engenharia de Transportes (PET/ COPPE/ UFRJ)

Pós-doutora em Planejamento Urbano e Regional (IPPUR/ UFRJ)



INTRODUÇÃO

TRANSPORTE

URBANO



Mobilidade urbana: pessoas e bens

Acessibilidade urbana: sistema de transporte e das atividades do uso do solo

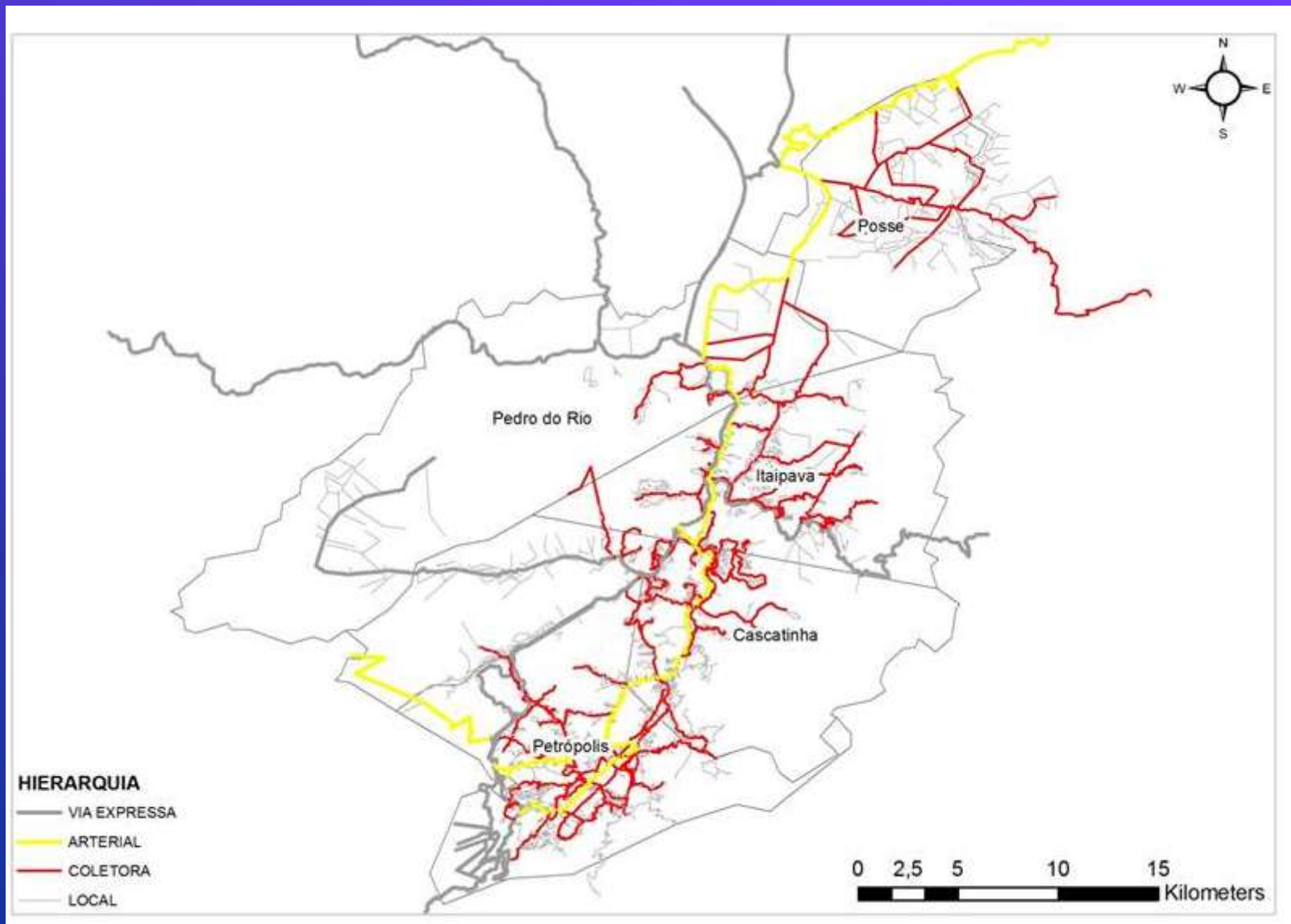
- Mobilidade: condição em que se realizam os deslocamentos de pessoas e de bens no espaço urbano
- Acessibilidade: oportunidade de interação entre atividades ou o potencial de deslocamento, utilizando-se o sistema de transporte

PRINCÍPIOS DA POLÍTICA DE MOBILIDADE URBANA (LEI 12.587/2012)

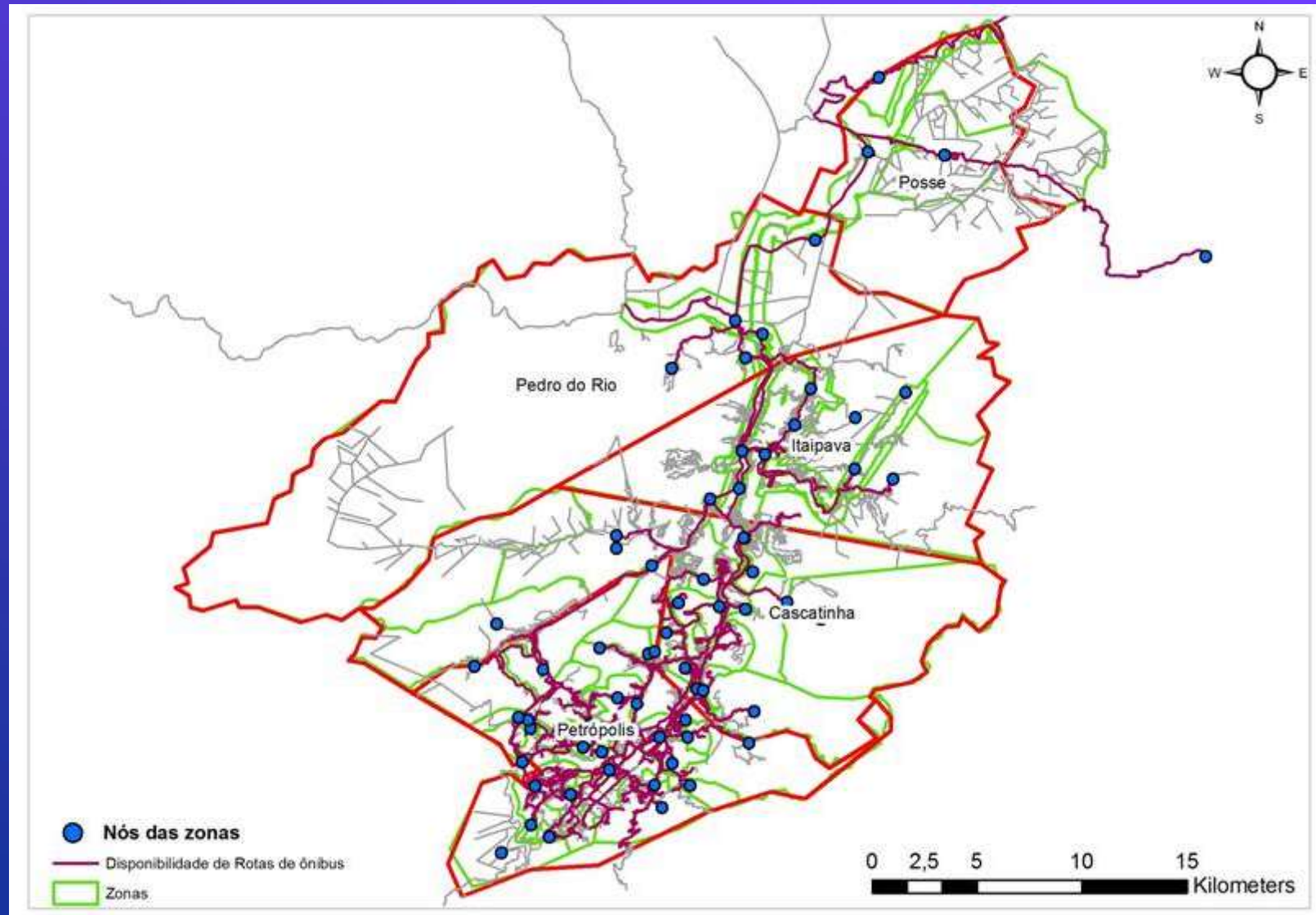
- Desenvolvimento sustentável;
- Equidade no acesso dos cidadãos ao transporte público coletivo
- Eficiência na prestação dos serviços de transporte urbano e na circulação urbana;
- Justa distribuição dos benefícios e ônus decorrentes do uso dos diferentes modos

FATORES ESPACIAIS E FÍSICO-TERRITORIAIS

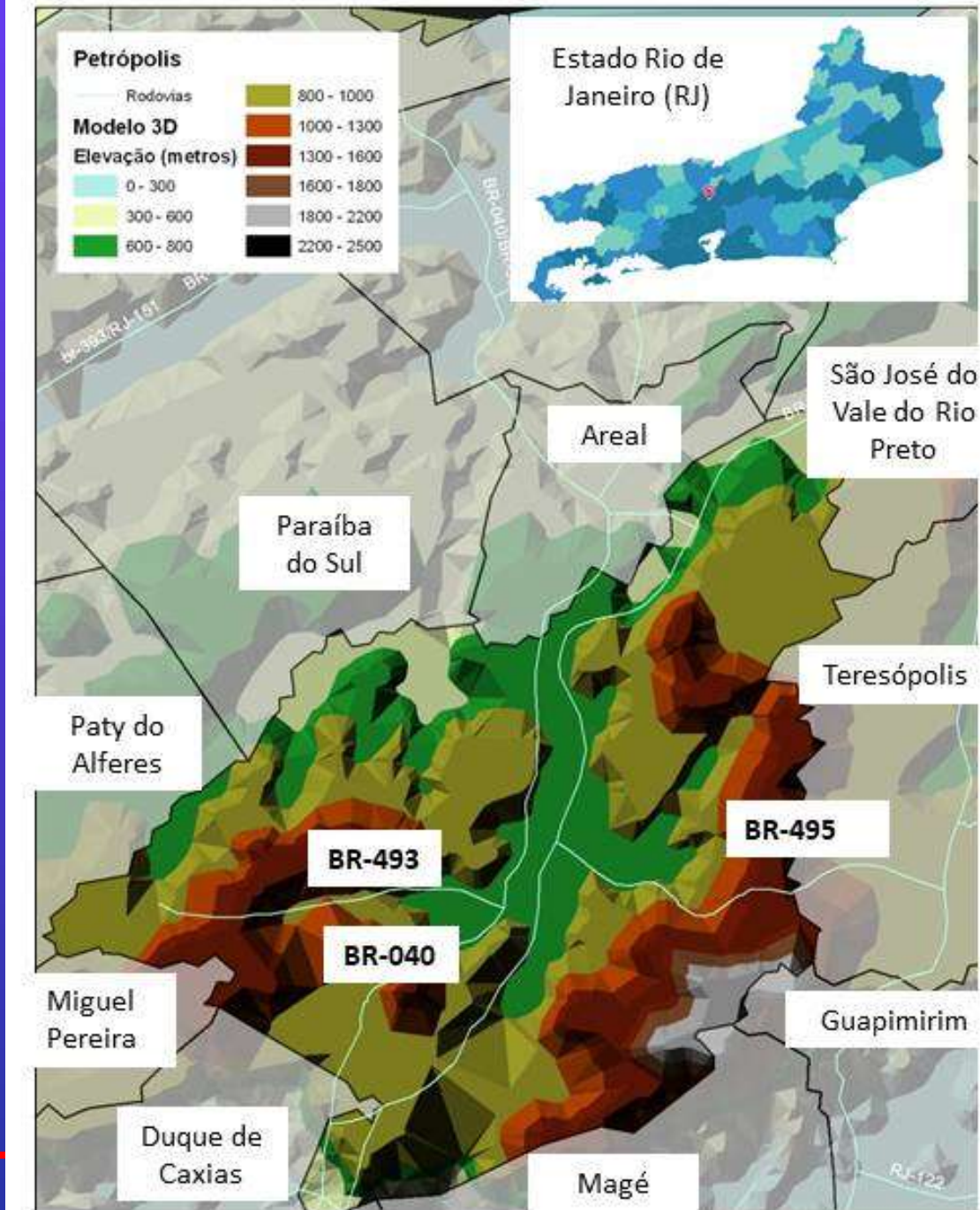
INFRAESTRUTURA VIÁRIA



INFRAESTRUTURA DE TRANSPORTE PÚBLICO

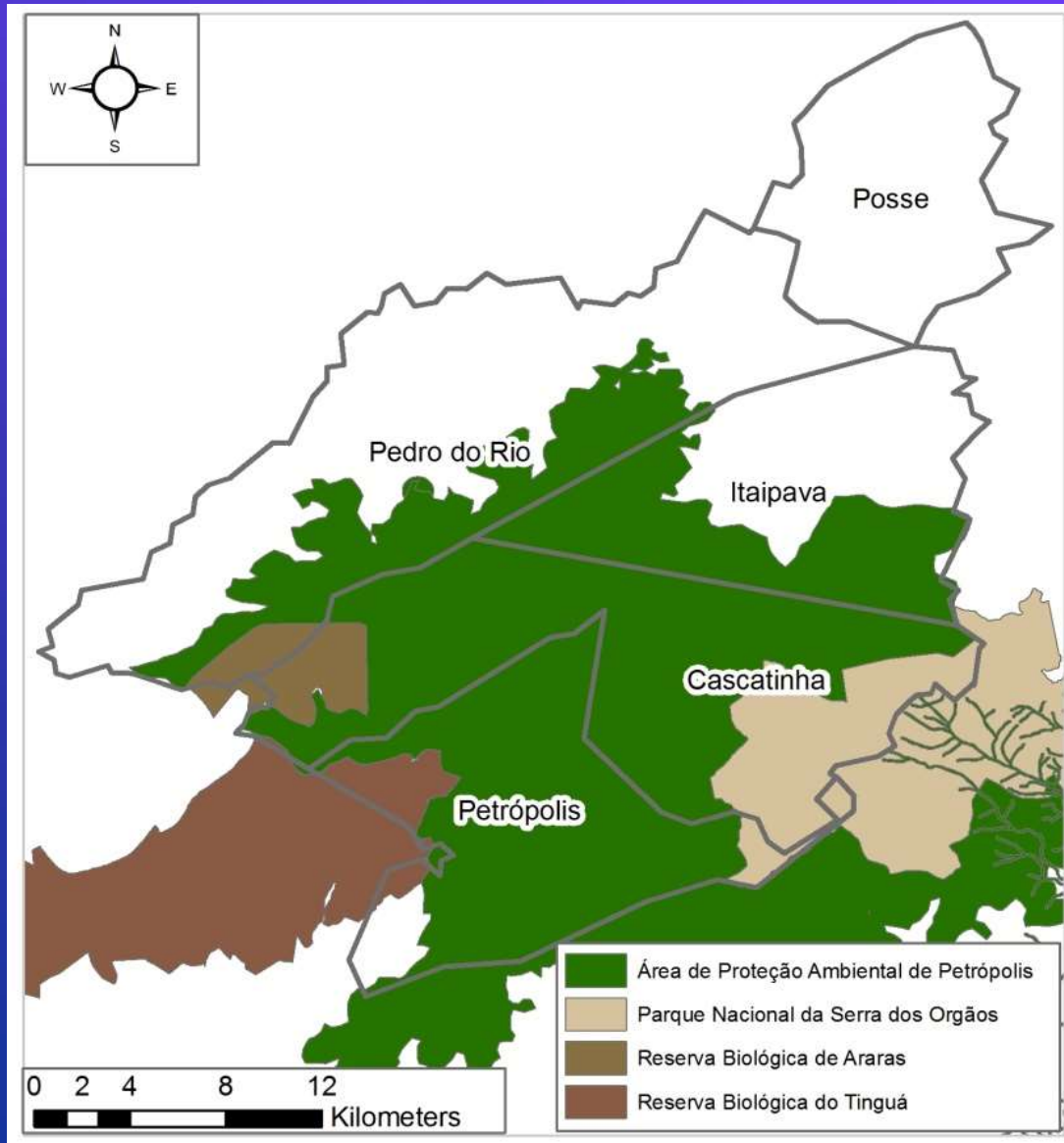


TOPOGRAFIA



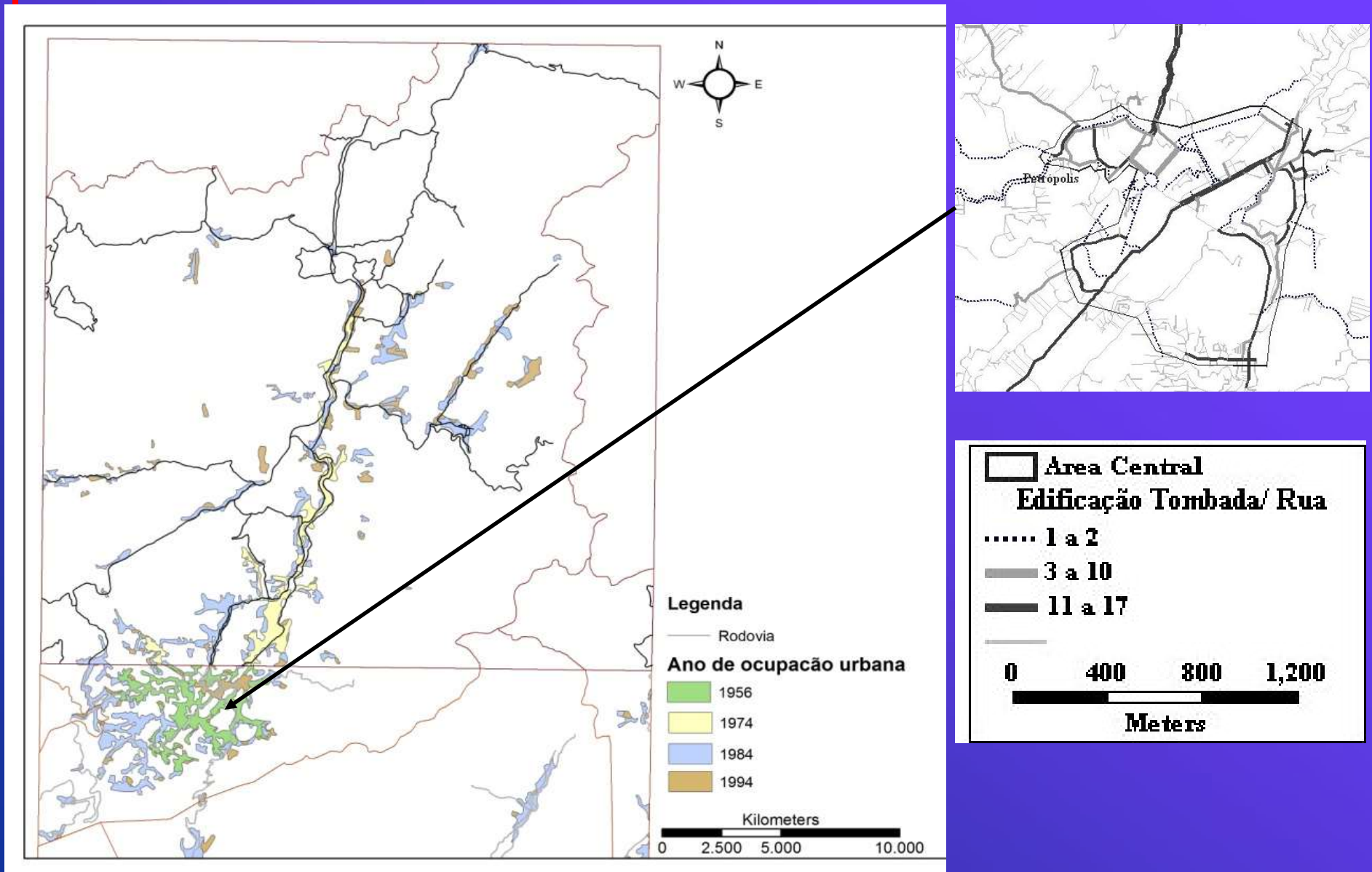
Fonte: Lemos, Revista Tempo & Economia, 2018.

AMBIENTAIS: ÁREAS DE PROTEÇÃO

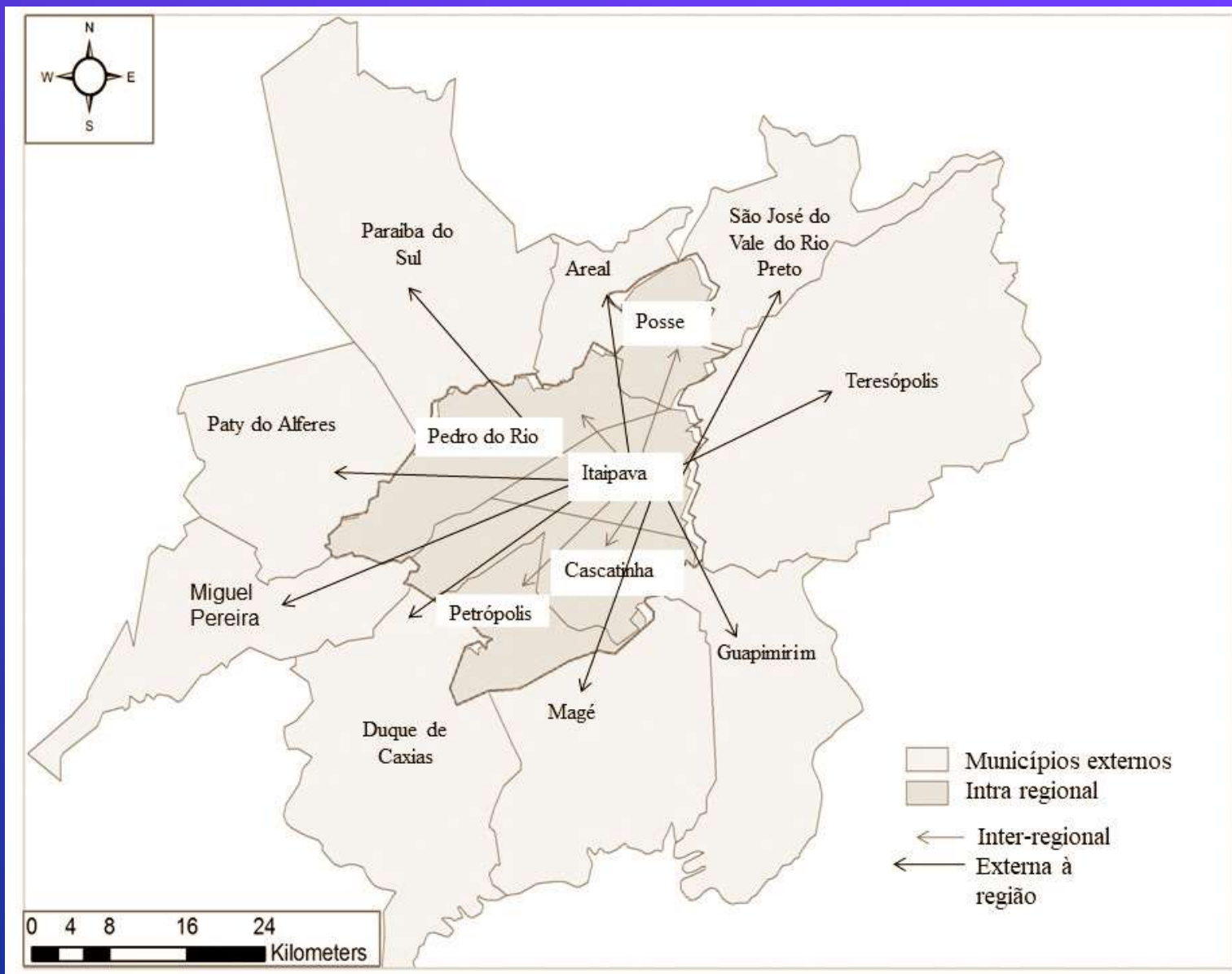


Áreas de Proteção e de Parques
Estaduais e Federais

DINÂMICA DE OCUPAÇÃO E BENS TOMBADOS



ESCALAS DE ANÁLISE

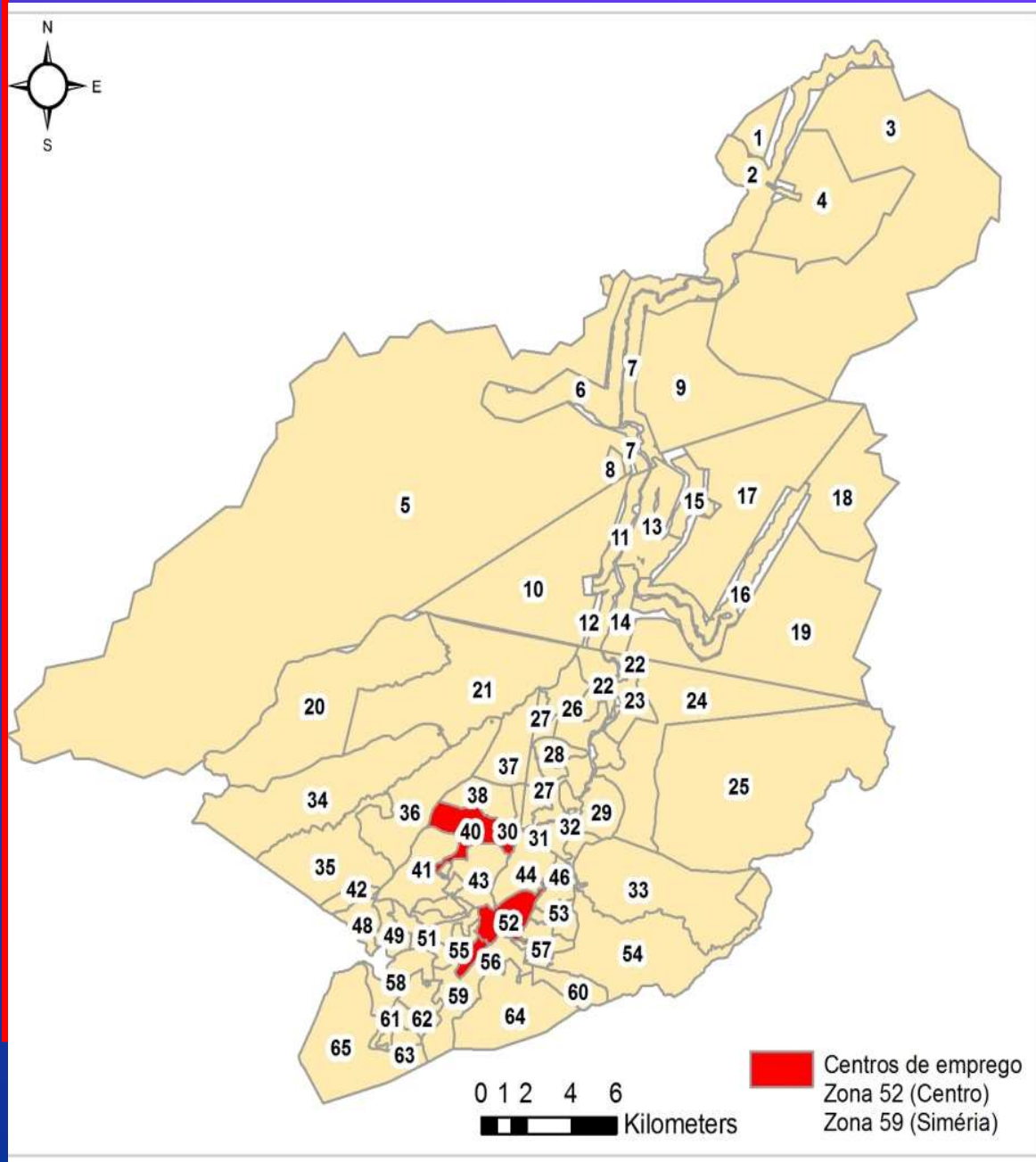


FATORES DE DESENVOLVIMENTO MUNICIPAL

ORGANIZAÇÃO ESPACIAL DA CIDADE

N° DE HABITANTES	INTERVALO DE SEPARAÇÃO ESPACIAL ATÉ O CENTRO (km)
7.765,30	41 km a 51 km
5.642,09	31 km a 40 km
12.639,27	21 km a 30 km
15.693,84	11 km a 20 km
34.506,24	0 km a 10 km

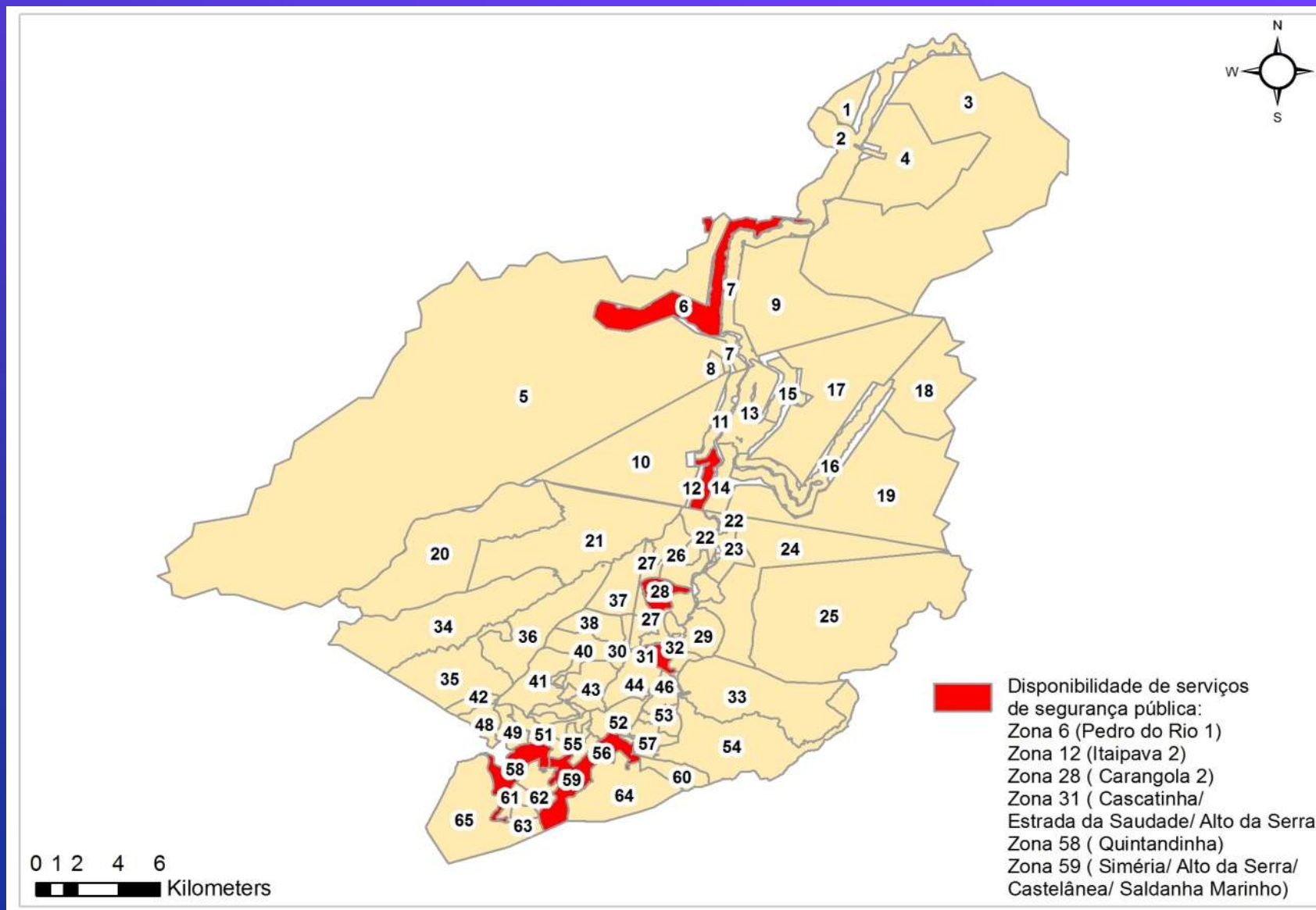
POTENCIAL DE DISPONIBILIDADE DE EMPREGOS



Fonte: Lemos, Revista Tempo & Economía, 2018.

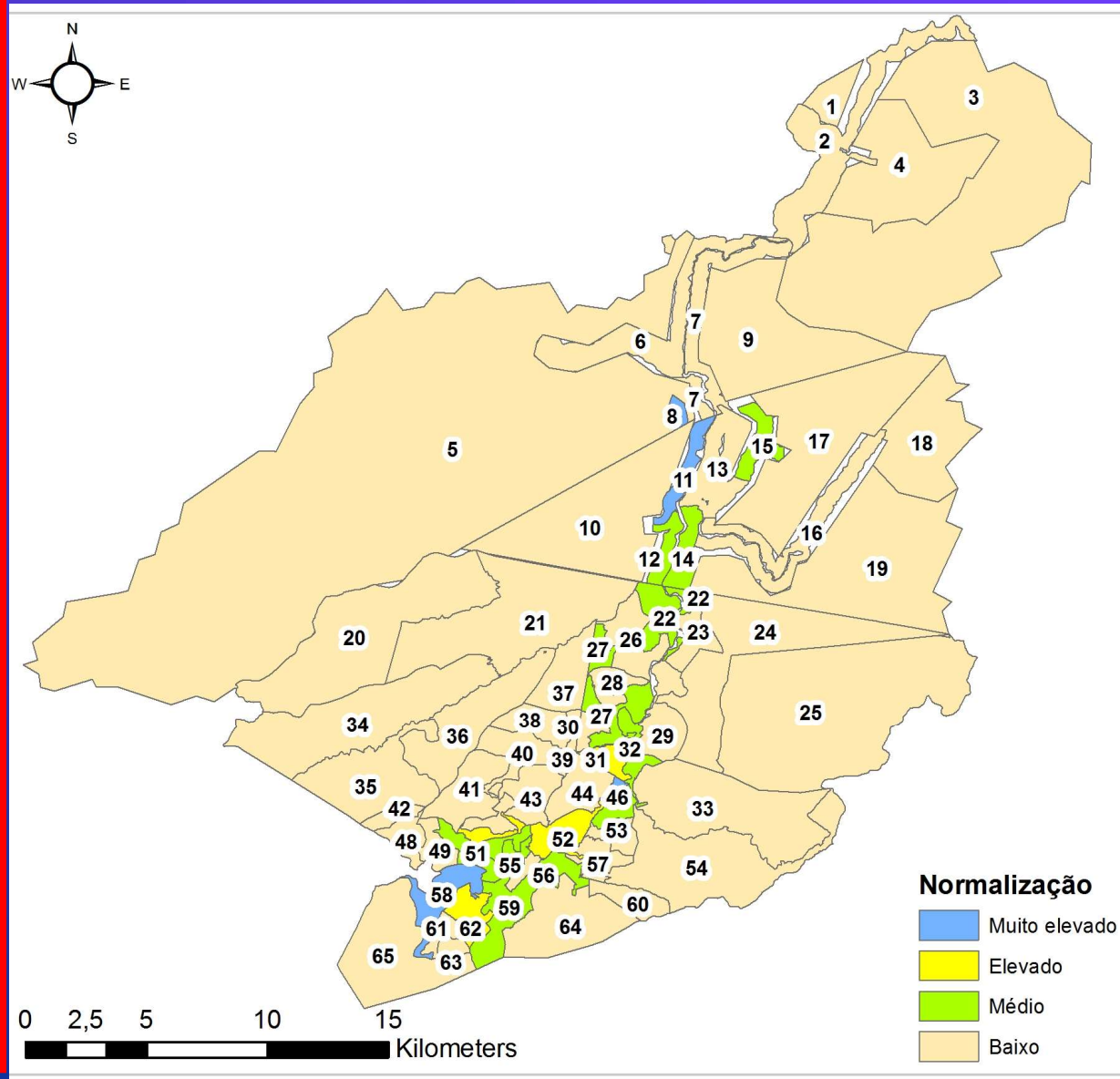
Diana Scabelo da Costa Lemos, 2021

SERVIÇOS DE SEGURANÇA PÚBLICA CIVIL



**ACESSIBILIDADE PROVENIENTE DA INFRAESTRUTURA
DE TRANSPORTE E DO USO E DA OCUPAÇÃO DO
SOLO: ANÁLISE DE INDICADORES**

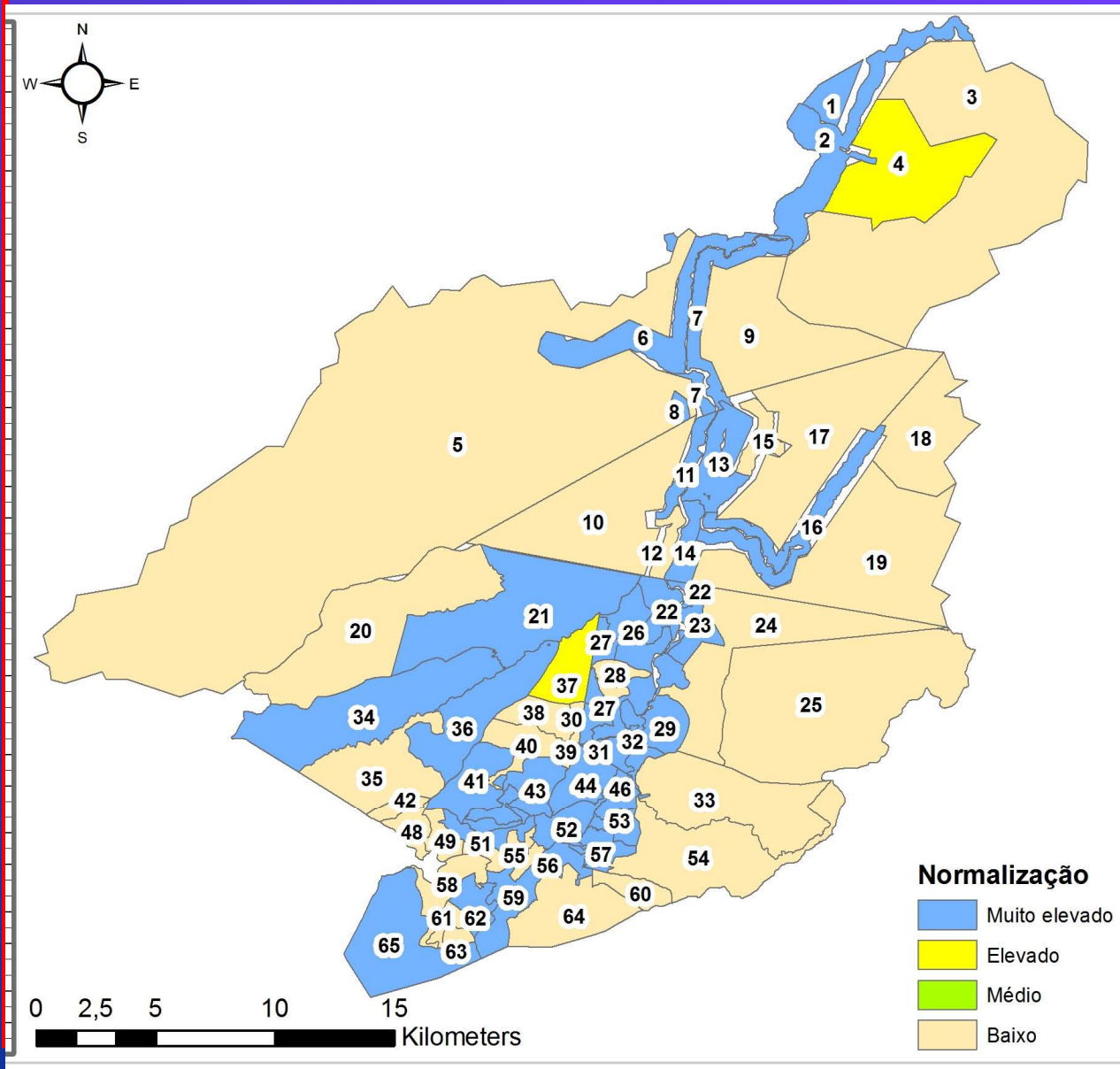
OFERTA DA EXTENSÃO VIÁRIA



Fonte: Lemos, Revista Tempo & Economía, 2018.

Diana Scabelo da Costa Lemos, 2021

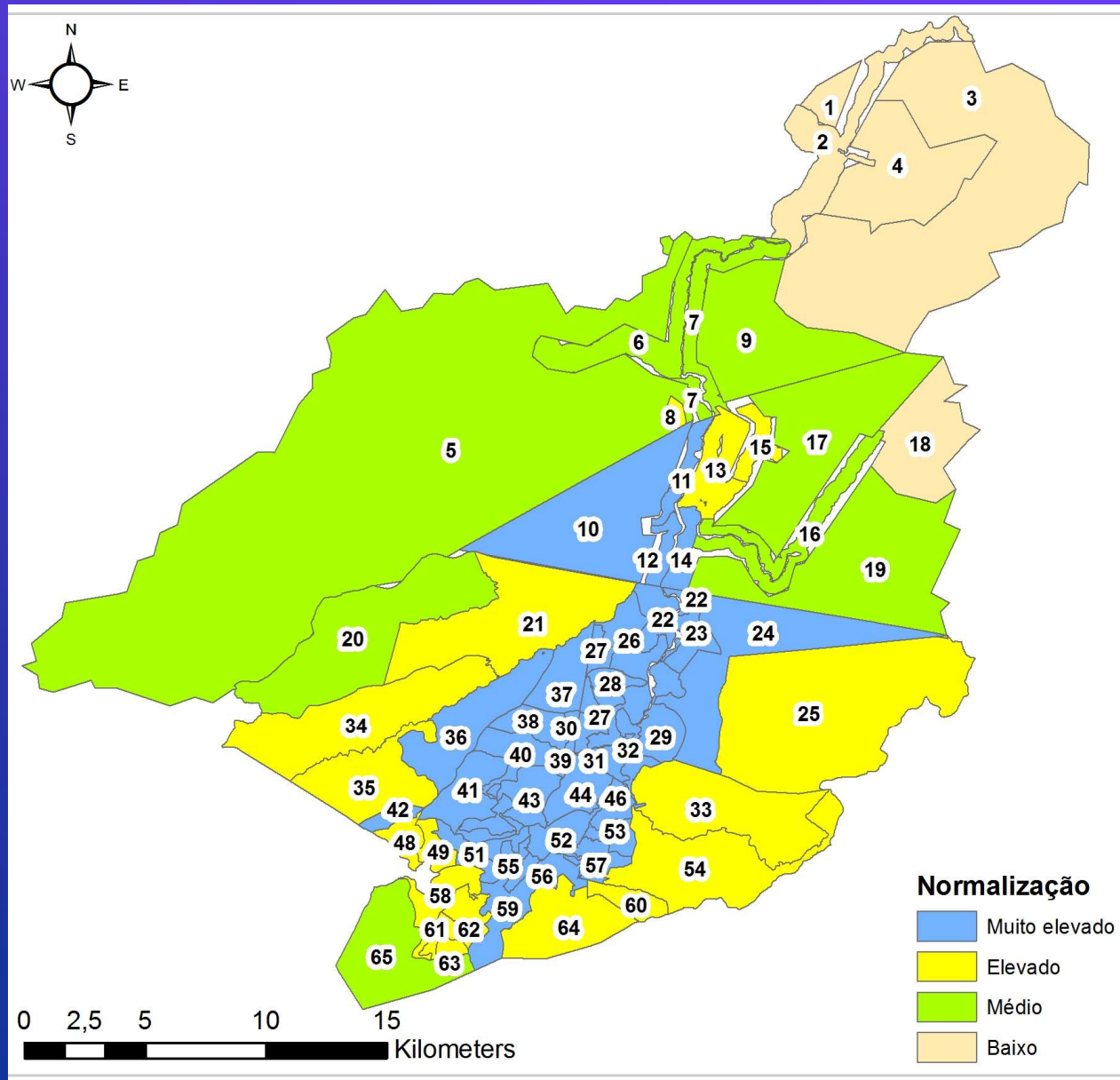
COBERTURA ESPACIAL VIÁRIA



Fonte: Lemos, Revista Tempo & Economía, 2018.

Diana Scabelo da Costa Lemos, 2021

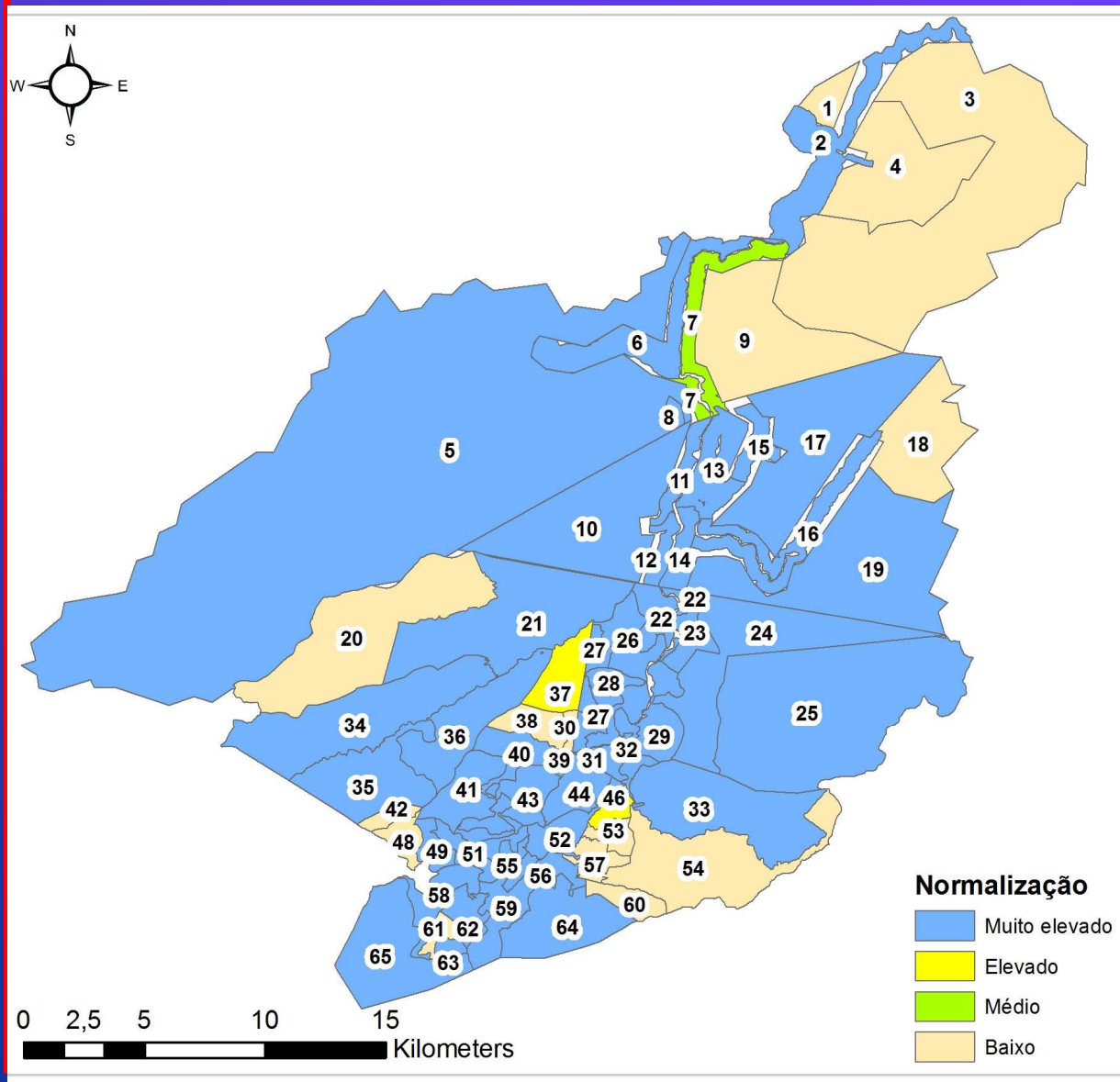
ACESSIBILIDADE INTER-REGIONAL, DO SISTEMA VIÁRIO



Fonte: Lemos, Revista Tempo & Economía, 2018.

Diana Scabelo da Costa Lemos, 2021

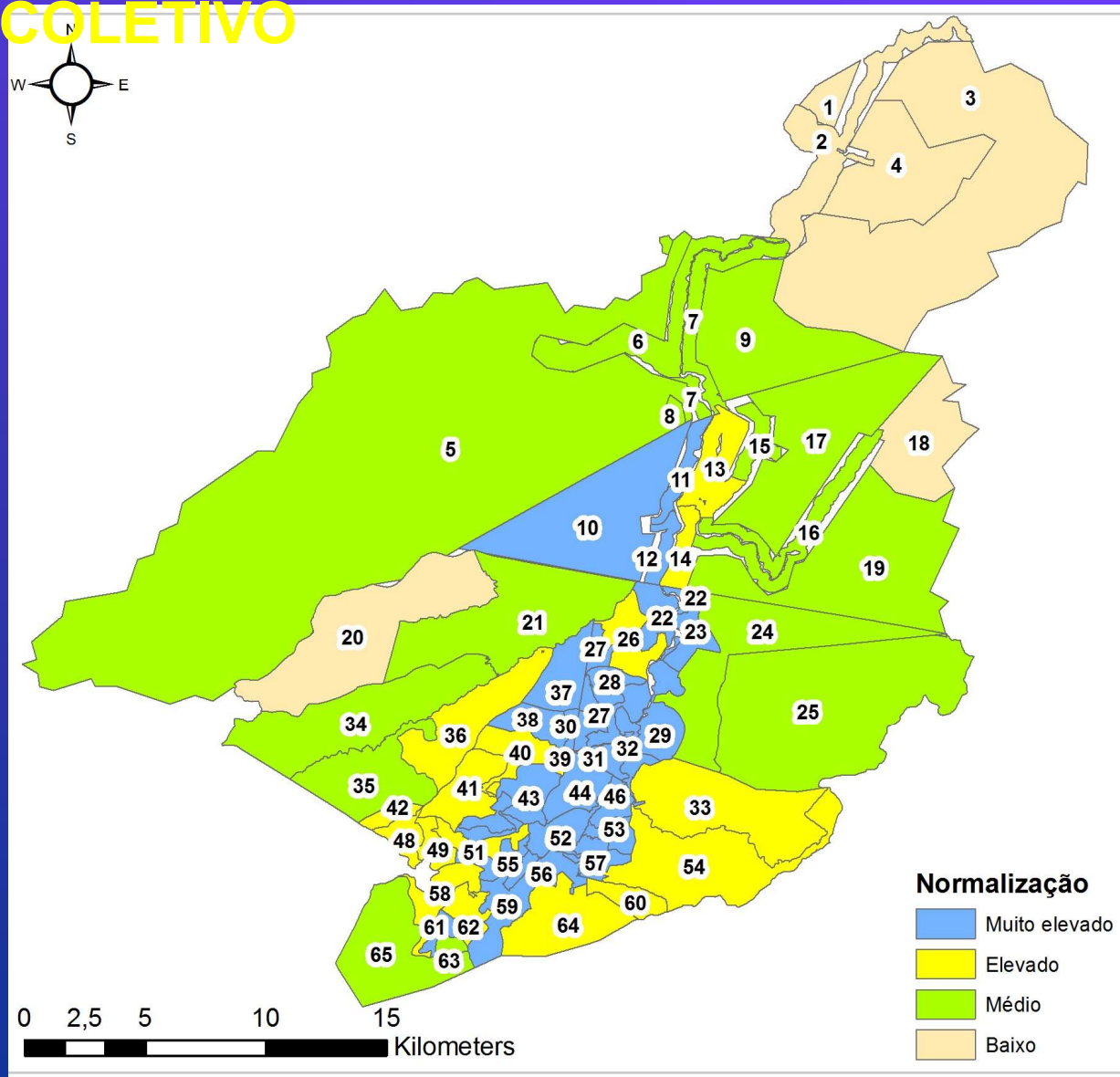
OFERTA DA EXTENSÃO DAS VIAS COLETORAS



Fonte: Lemos, Revista Tempo & Economía, 2018.

Diana Scabelo da Costa Lemos, 2021

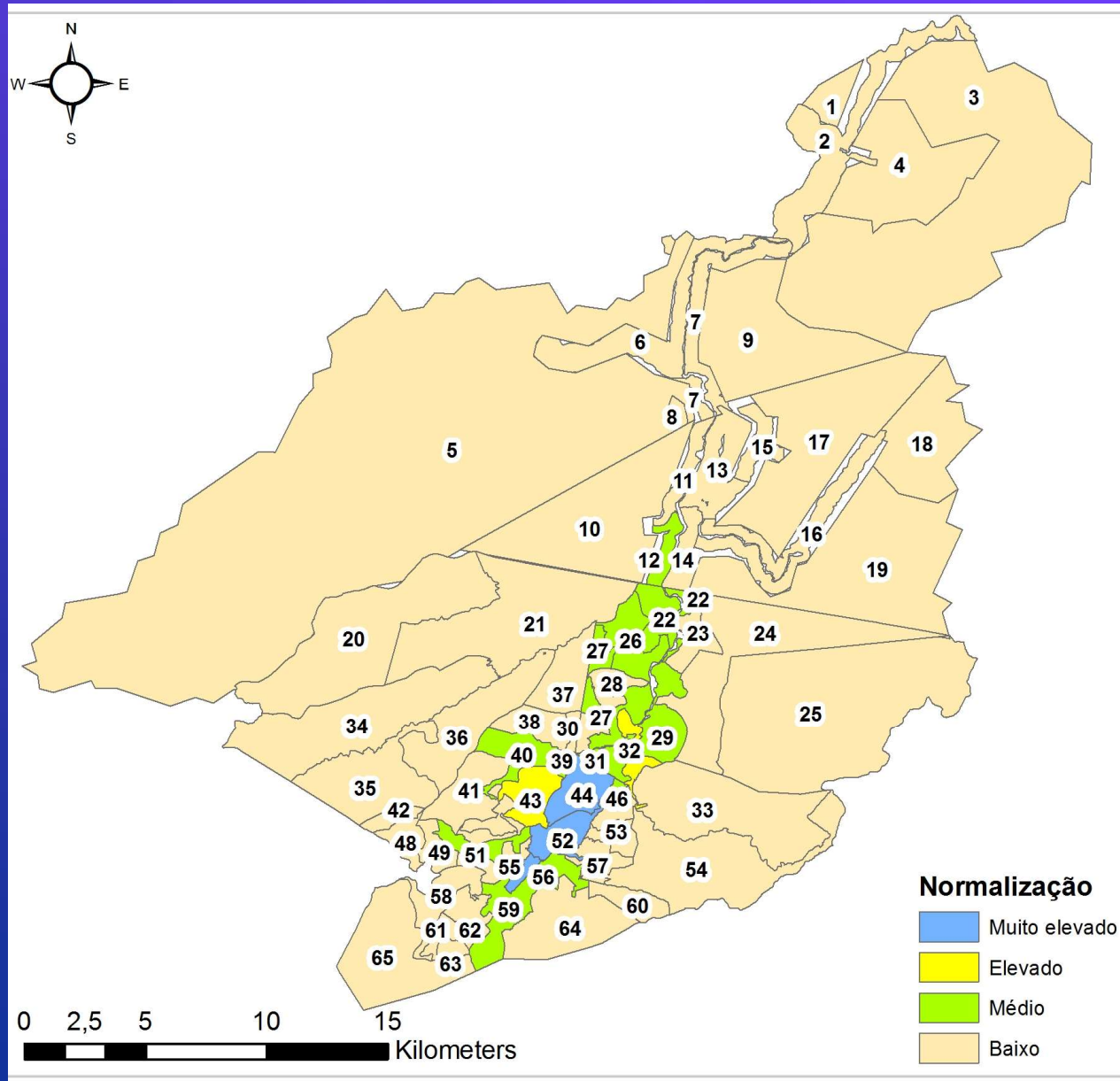
ACESSIBILIDADE INTER-REGIONAL DO TRANSPORTE COLETIVO



Fonte: Lemos, Revista Tempo & Economía, 2018.

Diana Scabelo da Costa Lemos, 2021

FREQUÊNCIA MÉDIA SEMANAL



Fonte: Lemos, Revista Tempo & Economía, 2018.

Diana Scabelo da Costa Lemos, 2021

ACESSIBILIDADE INTER-REGIONAL AO CENTRO DE EMPREGO

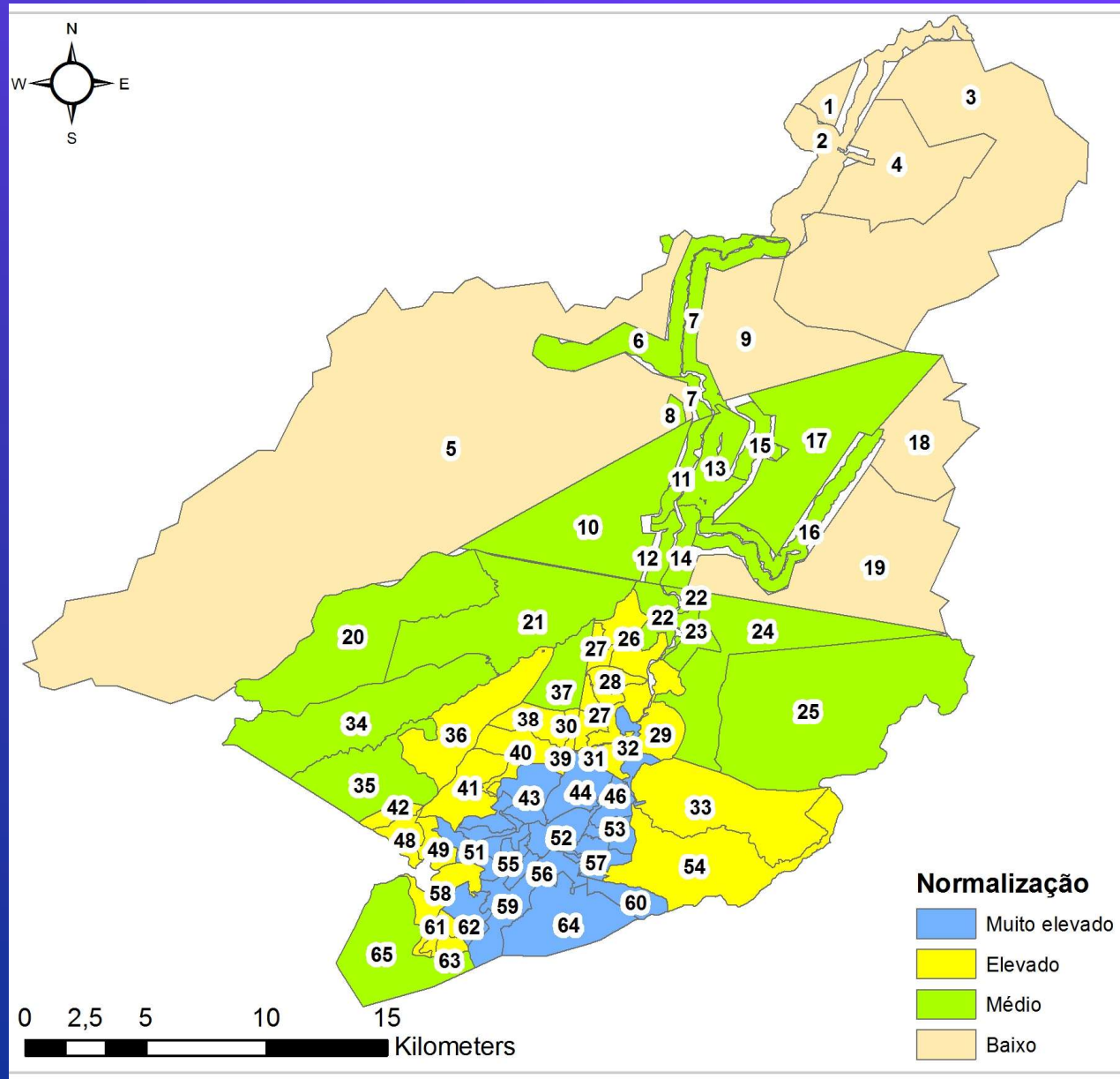


Tabela 1: Percentual de crescimento da frota de Petrópolis, entre 2002 e 2008.

DATA	CARRO	MOTO/ MOTONETA	ÔNIBUS/ MICRO ÔNIBUS
2002	66.711	8.626	1.121
2008	77.461	17.581	1.193
2016	102.268	25.736	998
Crescimento 2002-2008	16%	103%	6%
Crescimento 2002-2016	53%	198%	-11%

RECAPITULANDO

FATORES ESPACIAIS E FÍSICO-TERRITORIAIS

FATORES DE DESENVOLVIMENTO MUNICIPAL

**ACESSIBILIDADE PROVENIENTE DA
INFRAESTRUTURDE TRANSPORTE E DO USO E DA
OCUPAÇÃO DO SOLO: ANÁLISE DE INDICADORES**